

Poz.	Szt.	Ø	Długość poj.	Długość całkowita	Masa
		[mm]	[m]	[m]	[kg]
1	138	10	2.10	289.80	178.81
2	4	20	7.08	28.32	69.95
3	4	20	7.42	29.68	73.31
4	4	20	3.03	12.12	29.94
5	2	40	4.17	8.34	20.60
6	4	20	5.40	21.60	53.35
7	2	20	12.00	24.00	59.28
8	2	20	3.46	6.92	17.09
9	4	20	2.59	10.36	25.59
10	4	20	7.60	30.40	75.09
11	4	20	7.27	29.08	71.83
12	3	10	1.15	3.45	2.13
13	6	10	12.00	72.00	44.42
14	6	10	5.53	33.18	20.47

Belka B-2.15

skala 1:23

240

250

250

2400

16x150

250

2980

4ø16

17ø8

2ø16

4ø16

190

200

200

23 - 23

2 6ø16L=298cm

2980

1 17ø8L=94cm

Poz.	Szt.	Ø [mm]	Długość poj. [m]	Długość całkowita [m]	Masa [kg]
1	17	8	0.94	15.98	6.31
2	6	16	2.98	17.88	28.25

Belki B-2.12

skala 1:25

Pręty dolne wieńca prowadzić pod zbrojeniem belki B-2.11

53 18ø8 1340 17x80 53 450

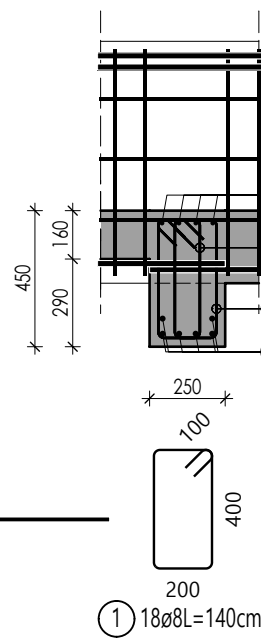
250 4000

3) 4ø16L=400cm

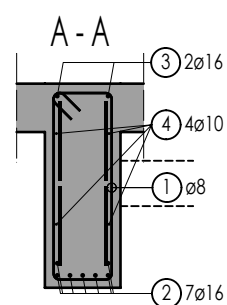
2) 6ø20L=212cm 2115

Poz.	Szt.	Ø [mm]	Długość poj. [m]	Długość całkowita [m]	Masa [kg]
1	18	8	1.40	25.20	9.95
2	6	20	2.12	12.72	31.42
3	4	16	4.00	16.00	25.28
4	18	8	1.20	21.60	8.53

12-12



Technical drawing of a window frame. The drawing shows a cross-section of the frame with various dimensions and annotations. The top dimension line indicates a total width of 365, with a segment of 300. The right side dimension line indicates a height of 839. The bottom dimension line indicates a total width of 650, with segments of 300, 400, and 700. A small dimension of 63 is shown on the right side. The drawing includes a grid pattern and a central diamond-shaped element. Annotations include 'A' and 'B' with arrows pointing to specific parts of the frame.



Poz.	Szt.	Ø	Długość poj.	Długość całkowita	Masa
		[mm]	[m]	[m]	[kg]
1	51	8	1.85	94.35	37.27
2	7	16	5.56	38.92	61.49
3	2	16	6.68	13.36	21.11
4	4	10	5.57	22.28	13.75
5	12	10	1.60	19.20	11.85
6	4	10	1.60	6.40	3.95

Belki B-2.14
skala 1:23

4 3ø10

21

3ø10 4

2 4ø12

1 11ø8

33

3000

10x300

33

250

385

3065

250

3855

3 2ø12L=569cm

500

200

4 6ø10L=120cm

915

3900

2 10ø12L=390cm

490

Poz.	Szt.	Ø [mm]	Długość poj. [m]	Długość całkowita [m]	Masa [kg]
1	11	8	2.50	27.50	10.86
2	10	12	3.90	39.00	34.63
3	2	12	5.69	11.38	10.11
4	6	10	1.20	7.20	4.44

21 - 21

1000

240

760

250

2 4ø12

1 ø8-30

3 2ø12

2 6ø12

2 4ø12

200

100

950

Poz.	Szt.	Ø [mm]	Długość poj. [m]	Długość całkowita [m]	Masa [kg]
1	11	8	2.50	27.50	10.86
2	10	12	3.90	39.00	34.63
3	2	12	5.69	11.38	10.11
4	6	10	1.20	7.20	4.44

① 11 ϕ 8L=250cm

1. Rysunek rozpatrywać wraz z opisem technicznym oraz projektami branżowymi i technologią.
2. Wszystkie wymiary należy sprawdzić na budowie.
3. Wymiary podano w centymetrach, a poziomy w metrach.
4. Zaleca się cięcie i przygotowanie prętów zbrojeniowych na budowie w trakcie zbrojenia elementów.
5. **Należy zachować ciągłość więzy.** Pręty należy przepuszczać przez belki lub łączyć na zakład z prętami belek

nazwa:

Projekt p.t.:


Przebudowa i rozbudowa istniejącego budynku szpitala w tym rozbudowa budynków technicznych, pomieszczeń, garaży i kosztowni oraz budowa obiektów pomocniczych: zbiornika na flen, rozprężalną gazów medycznych, zbiornika retencyjnego na deszczówkę, przepływomierzowego zbiornika wody, agregatu prądowłotowego, miejsca na kontenery na śmieci wraz zagospodarowaniem terenu wykonaniem zewnętrznych i wewnętrznych instalacji, przebudowa sieci ciepłowniczej oraz budową przyłącza ciepła i wody na działkach ewid. nr 181, 184/2, 184/3, 184/4, 189 gmina Puck, obręb 2 i z ramach inwestycji pn: „Rozbudowa Szpitala Puckiego Sp. z o.o. o Blok Operacyjny, Aplek, Dział Rehabilitacji i Pracownię Endoskopii”

inwestor:	adres obiektu budowlanego:
Szpital Pucki Sp. z o.o. 84 –100 PUCK, ul. 1 Maja 13A	ul. 1 Maja 13A 84 –100 PUCK

biuro projektów: **WK ARCHITEKCI**

ul. Rynek 18/2,
62-020 Swarzędz
telefon 61 646 90 70
fax: 61 646 90 80
e-mail: biuro@wk-architekci.pl
Internet: <http://www.wk-architekci.pl>

schemat sytuacyjny:



branża:	KONSTRUKCJA
faza:	PROJEKT TECHNICZNY-WYKONAWCZY

opracowanie: inż. Kamil Siodmok	rysunek: KONSTRUKCJA PIĘTRA II - BELKI B-2.11-15		
sprawdził: mgr inż. Urszula Jonderko Upr. bud nr SLK/4161/PWOK/12	data: 08.12.2023	skala: 1:50;1:25	nr rysunku: K-4.5

Allplan 2024